

ritsuan

フリーランス

プライムSES

正社員派遣

エージェント

技術者集団 リツアンSTC

会社説明資料

ご紹介用

会社概要

株式会社リツアンSTC

設立	2007年9月28日
資本金	1億円
従業員数	1,177名（2025年11月時点）
代表取締役	野中久彰
本社	静岡県掛川市連雀1-5
事業内容	エンジニアリングソリューション事業 （IT／ソフト開発分野、IT／インフラ分野、機械設計、電気・電子設計、建設、通信、ケミカルエンジニアリング、解析・評価） 有料職業紹介事業
免許	派22-300809 ／ 職業紹介22-ユ-300418

東京オフィス KOMAD
東京都目黒区駒場2-8-9

名古屋オフィス
愛知県名古屋市中村区名駅1-1-1
JPタワー名古屋21F

京都オフィス
京都府京都市左京区吉田牛ノ宮町19-8

沖縄オフィス
沖縄県那覇市首里池端町11番地 2F

事業

ritsuan プライムSES

リツアン

正社員契約

常駐先

準委任契約

ritsuan フリーランス

リツアン

準委任契約

常駐先

準委任契約

ritsuan 正社員派遣

リツアン

正社員契約

常駐先

派遣契約

ritsuan エージェント

派遣や委任で働いてみて、常駐先企業の正社員になってOK！
「トライアル」ができる転職エージェントです。

主要取引先



給与について（1年目～3年）

通常契約(1年目～3年)で還元率70%※1
実質的な給与還元率が高いことが特徴です。



リツアンでは『還元率』に会社負担分社保、交通費、赴任手当、その他諸費用(健康診断や制服代など)は含みません。これらは『マージン』に含みます。一部のSESでは『還元率』にこれらの経費を含んで表記し、実質的な給与還元率はもっと低い場合があります。※2

※1：交通費を含みます。

※2：【例】還元率80%と謳っているのに、社保会社負担10.9%、交通費2%、満額、払われるかわからないボーナス原資10%、資格手当等3%が含まれるため、実際の給与還元率は54%程度

	還元率	マージン
SES/派遣業界平均	60%	40%
リツアンSTC (通常契約)	70%※1	30%

給与について（4年目～）

4年目から『プロ契約』、
11年目から『さよならマージン契約』でさらに年収アップ。

4年目からは、年3回(3月/7月/11月)の賞与が追加され、年収が大幅アップします。
賞与を含めた給与還元率は4年目から約81%※2
11年目から約89%※2になります。
退職時、賞与は日割り計算で支給するため、還元率は保たれます。

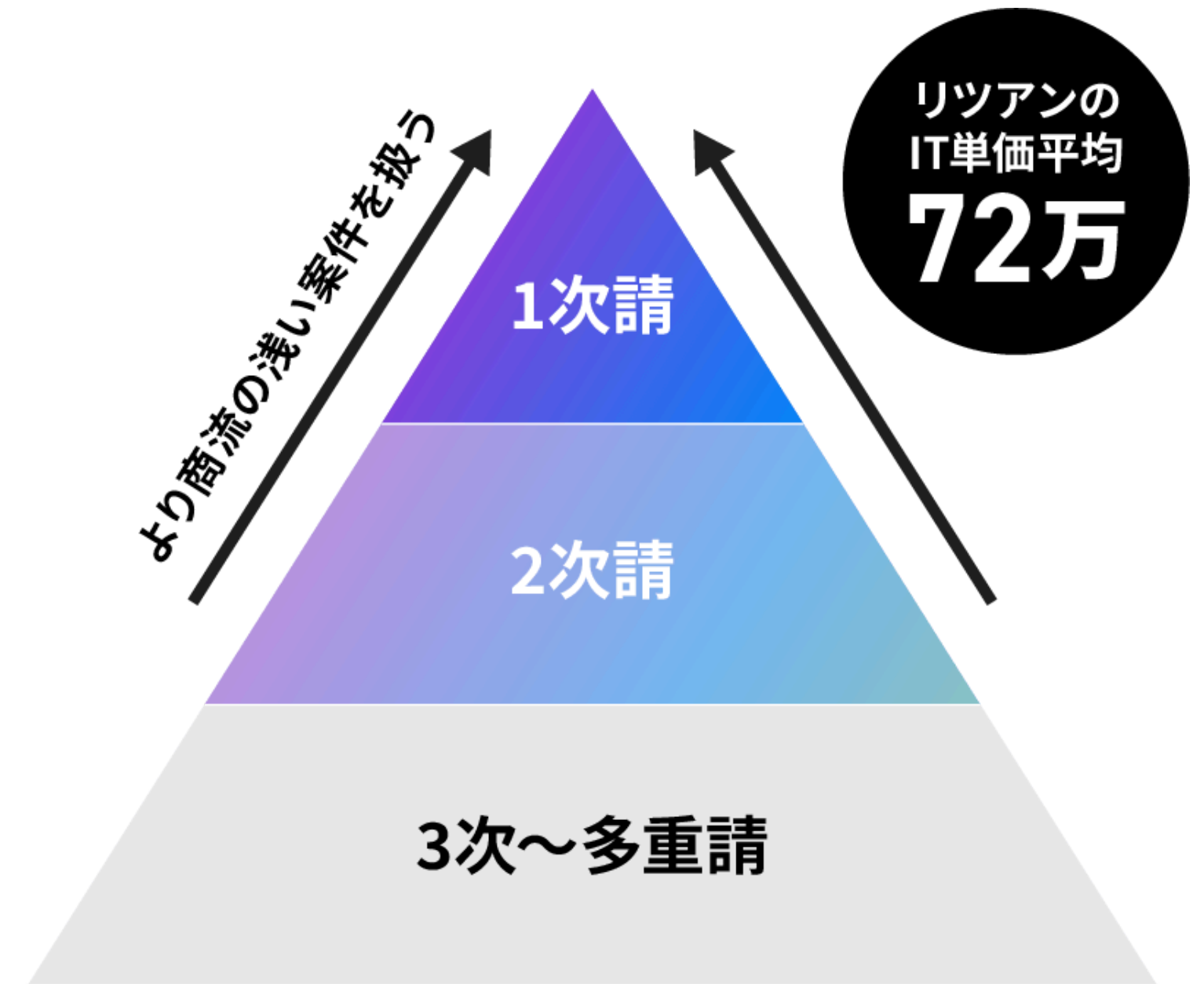
この『プロ契約』が、リツアンが『圧倒的高待遇』と評価されるポイントです。

1年目～ 通常契約	給与還元率		マージン
	70%※1		30%
4年目～ プロ契約	給与還元率		マージン
	68%	+約13%※2	19%
11年目～ さよなら マージン契約	給与還元率		マージン
	68%	+約21%※2	11%

※1：交通費を含みます。 ※2：4年目以降は、単価・労働時間等によって給与還元率変動します。グラフにある4年目～の還元率は単価85万円、11年目～の還元率は単価100万円で算出しています。

単価が高くなければ意味がない。 浅い商流=高い平均単価を実現。

SES業界は多重請負構造が当たり前です。
仲介企業を挟めば挟むほど中抜きされるため、
単価は下がります。
いくら高還元でも、中抜きされた低い単価だと
意味がありません。
リツアンは、2007年創業の歴史と信頼から、
大手エンド企業や大手元請け企業と取引があり、
浅い商流と高い平均単価を実現しています。

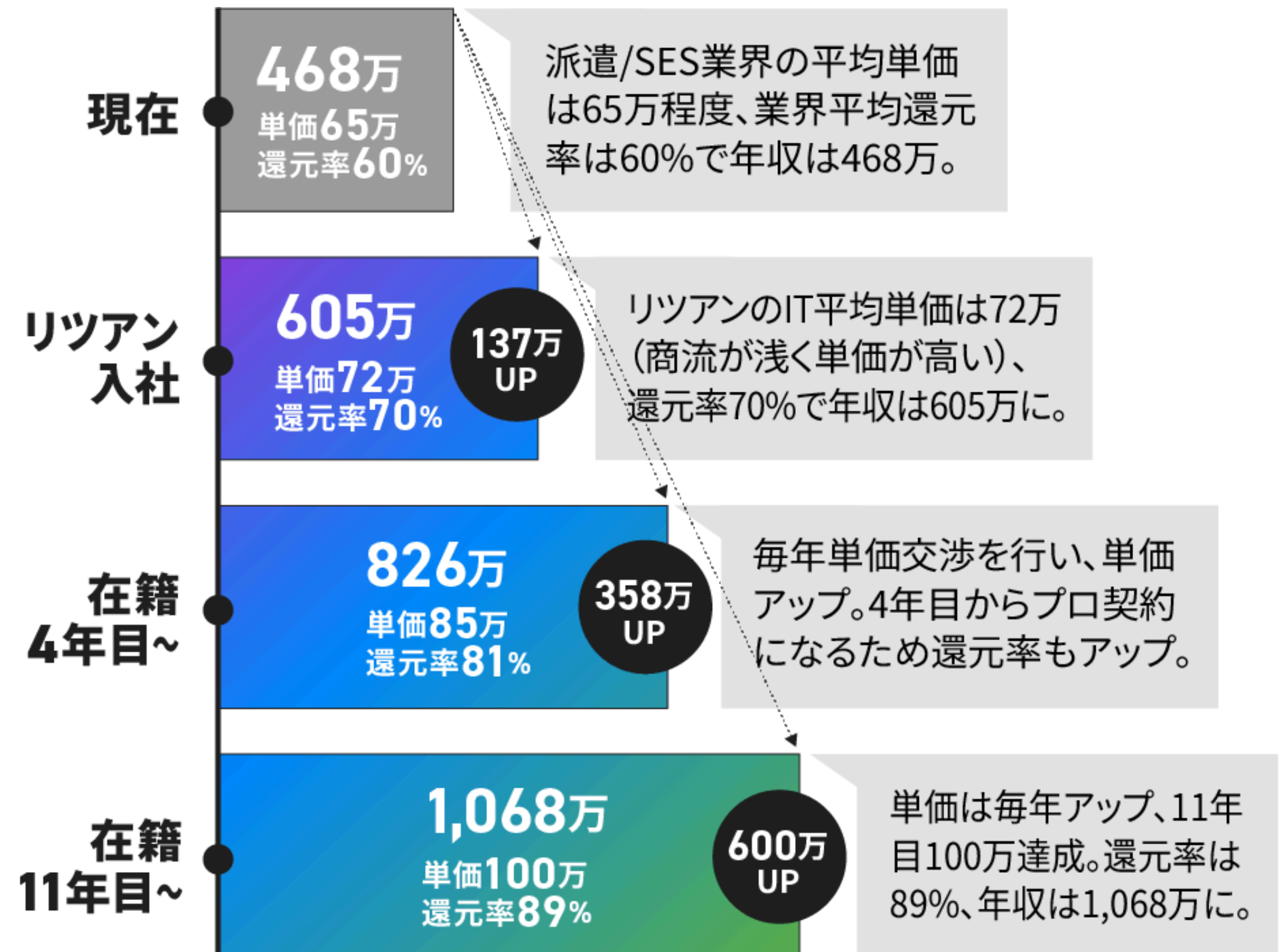


年収アップモデルケース

- ✓ 単価が高い
- ✓ 給与還元率が高い
- ✓ 報酬が上がりやすい

この条件を満たすため、
現在の年収が400万円台として、
現実的に3年後年収800万、
10年後年収1,000万以上を
目指すことができます。

詳しくは
給料シミュレーション



年収1,000万エンジニアの多い理由。

SESで年収1,000万円を達成しようとする、通常だと単価130万円程度以上は必要ですが、リツアンなら平均単価が高い上、『単価100万円』で1,000万円到達可能です。

	<u>ritsuan</u>	高還元SES	SES業界平均
年収1,000万円に到達する単価	100万	129万	139万
給与還元率	83% ※プロ契約想定	65%	60%



給与関連

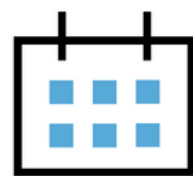
給与形態



時給制／月給制
の2パターン

就業先に準ずる

給料日



10日/15日/20日締め
→ 翌月10日支払

25日/末締め
→ 翌月末支払

就業先に準ずる

有給休暇



6か月後に
10日付与

社内規定に準ずる

交通費について



上限15,000円／月

お客さま先に請求できる交通費は全て支給します。
車通勤の場合、ガソリン代10円/km、
上限は上記同様。駐車場代はありません。

住民税について



前年所得により算出

年末調整後は特別徴収（会社側が給与から
住民税を徴収し、納付）となります

当社独自の福利厚生

リファラル手当

エンジニアの知人を
紹介してくれたら

ブログや
SNS経由も
対象!

1人入社につき

**10万円
+
毎月5,000円支給**

例：10人紹介で 100万 + 毎月5万



アシスト企画

未開拓企業の担当者と
当社を繋いでくれたら

取引開始成功で

企業ランクに応じて
5万～200万円支給



もぐもぐ手当

社外エンジニアと
交流会を開催したら

社外の方も含め、1人につき

**5,000円まで
会社が負担**



福利厚生詳細

社会保険	健康保険、厚生年金保険、雇用保険、労災保険
健康診断	年1回受診、指定病院（会社負担）
選択制DC	加入は随時、掛け金変更は4月、8月
赴任手当	物件契約に関わる費用（家賃・共益費など毎月の賃料は除く）を上限15万円まで支給 赴任先が政令指定都市の場合、上限18万円（さらに手当支給で上がった所得税も上限3万円まで補填）
引越し補助	会社規定により15,000円～支給あり
資格補助手当	受験費用が10万円未満の場合は半額支給、10万円以上の場合是一律5万円（入社13か月後から申請可能）
産休・育休	あり

※赴任手当・引っ越し補助は会社都合での移動のみ対象となります。
※資格補助手当は入社13ヶ月目から適応されプロ契約の方は対象外となります。 また、配属先業務内容に関連しないと判断される資格も対象外となります。

キャリアアップ・研修

有名講師を招待し、 ユニークな研修を行っています。

ITトレンド研修

稼げるエンジニアをテーマに天才プログラマーのKBOYさんから学ぶ



web3研修

日本最大のweb3ハッカソンを企画した金城辰一郎さんによる最先端IT研修



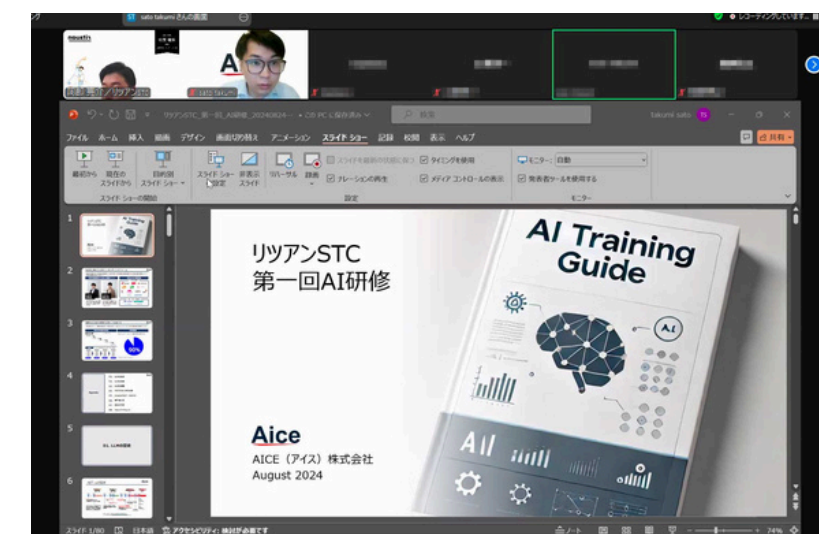
副業研修

年収1000万を目指すための副業についてブロガーのイケハヤさんより学ぶ



AI研修

AIソリューションを提供するAICE株式会社代表の佐藤匠さんによる最先端AI研修



待遇の良さを裏付ける、 圧倒的評価と社員数増加

openwork

登録企業 約18万社

転職口コミサイト Openworkランキング



外資を除く国内技術系企業で

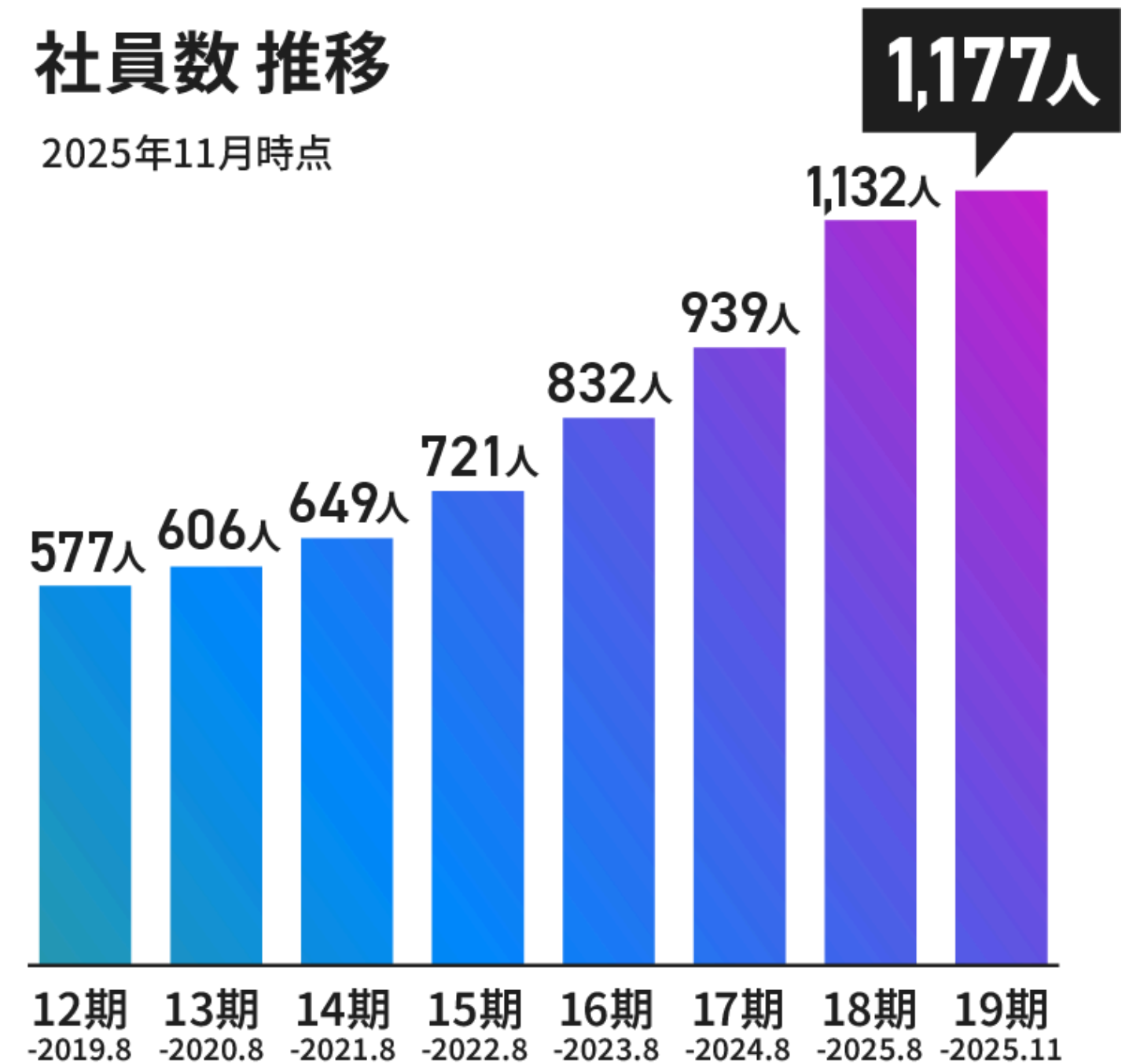
『待遇面満足度』**1位**

『周囲にすすめたい転職先ランキング』**3位**

『「うちの会社はオススメできる！」
転職者がおすすめする企業ランキング』**5位**

社員数 推移

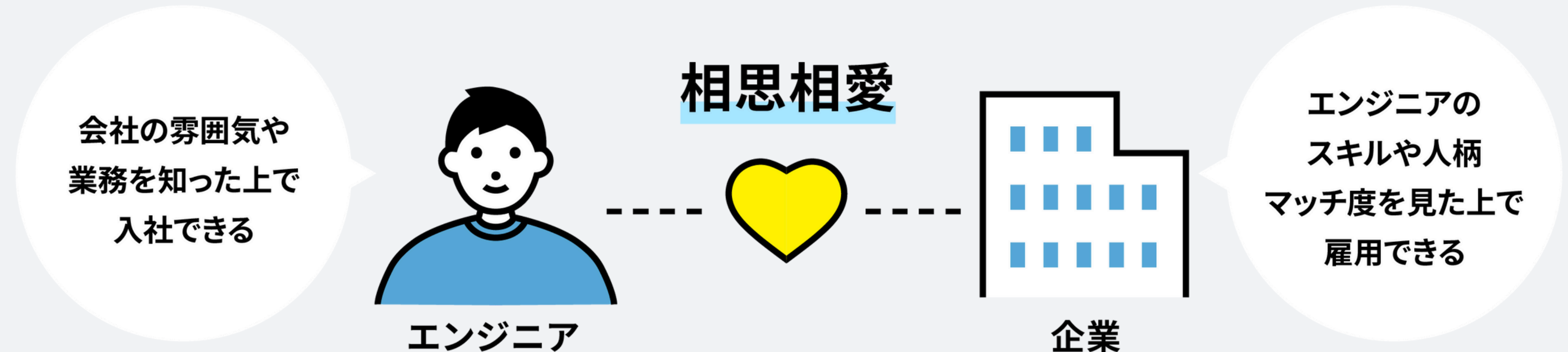
2025年11月時点



常駐先企業からの引き抜きOK

オファーがあれば、ぜひ常駐先の正社員になってください！

派遣・委託契約を経て正社員になることで、双方ミスマッチのない理想的な転職を実現します。

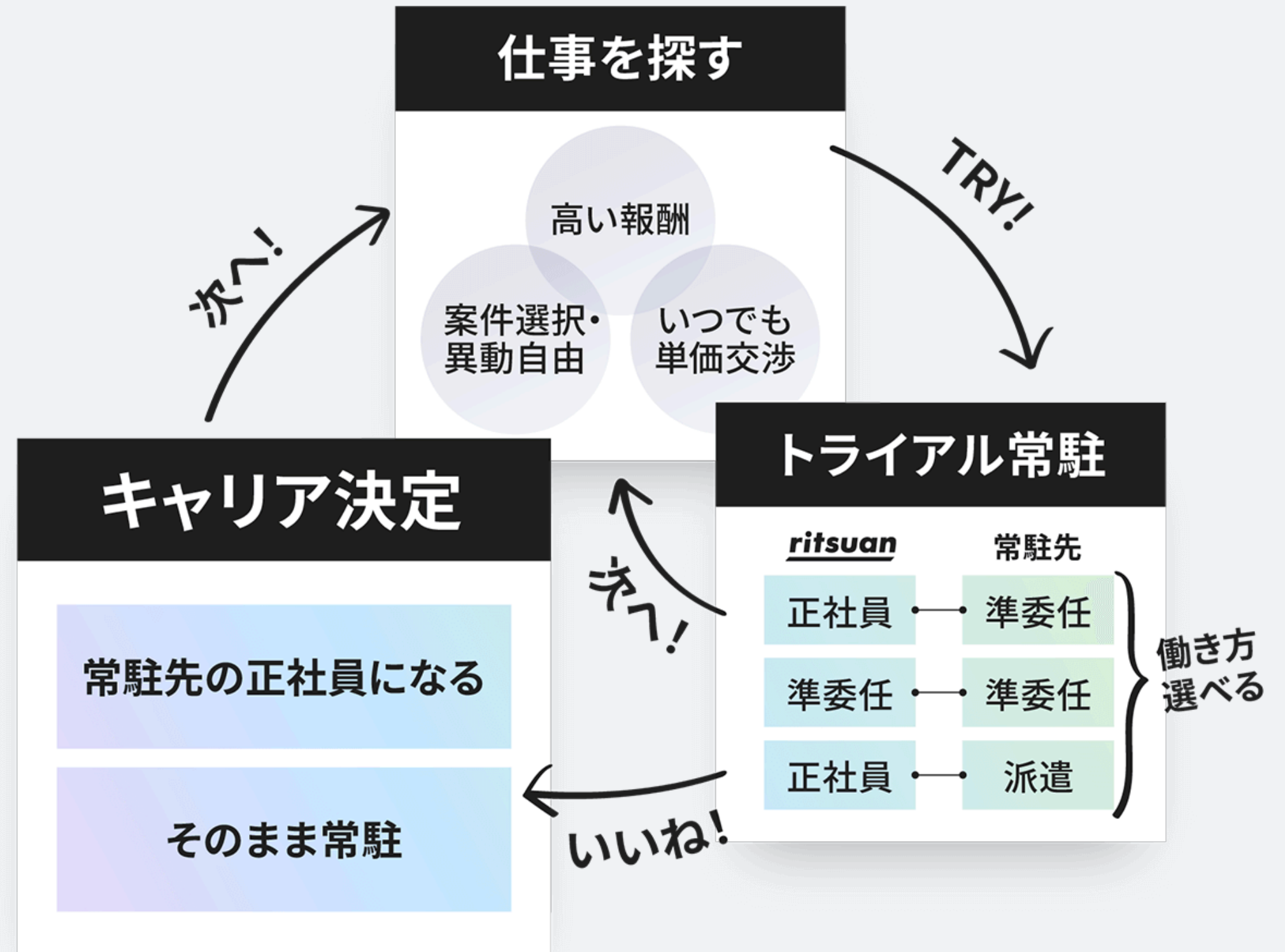


出戻り也大歓迎！退職時にプロ契約だった場合、出戻り時もプロ契約で再スタートできます。

理想のキャリアを求め 働き方を変えられる コミュニティ = リツアン！

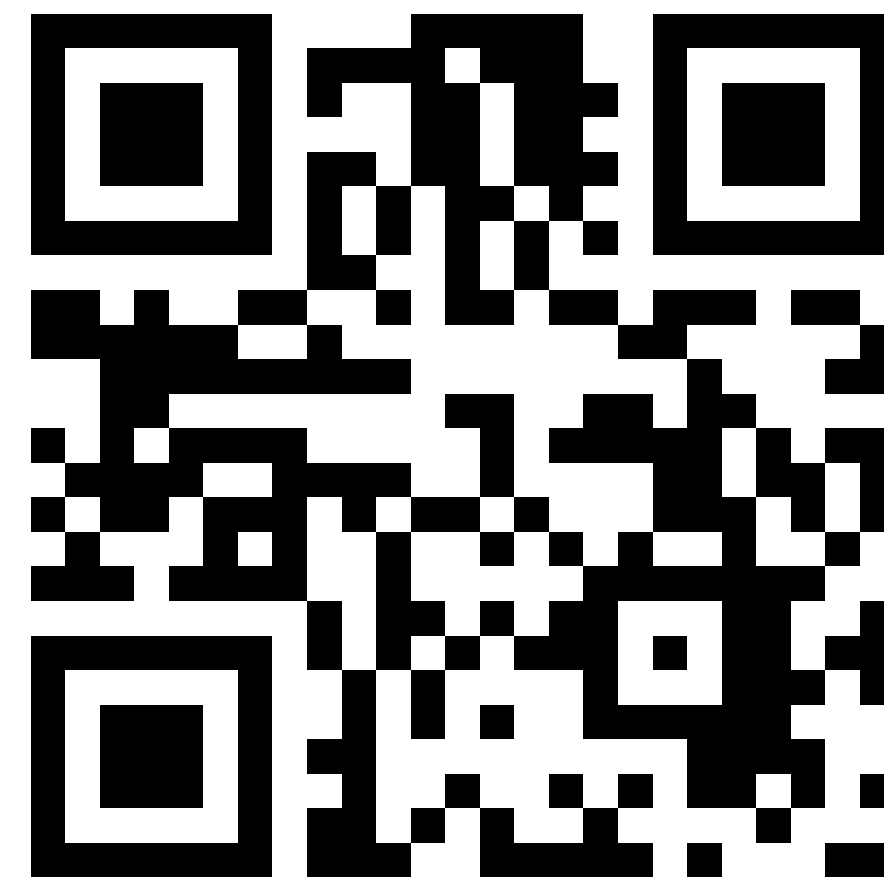
常駐先で正社員になってもいいし、
出戻りも歓迎。

エンジニアが新しいキャリアにどん
どんトライし、理想の働き方を探し
て自由に人生設計できる、コミュニ
ティのような企業です。



カジュアル面談 エントリー

案件や給与シミュレーションなど
詳しい情報を共有いたします。
お気軽にお問い合わせください。



<https://ritsuan.com/lp/2025/01/>